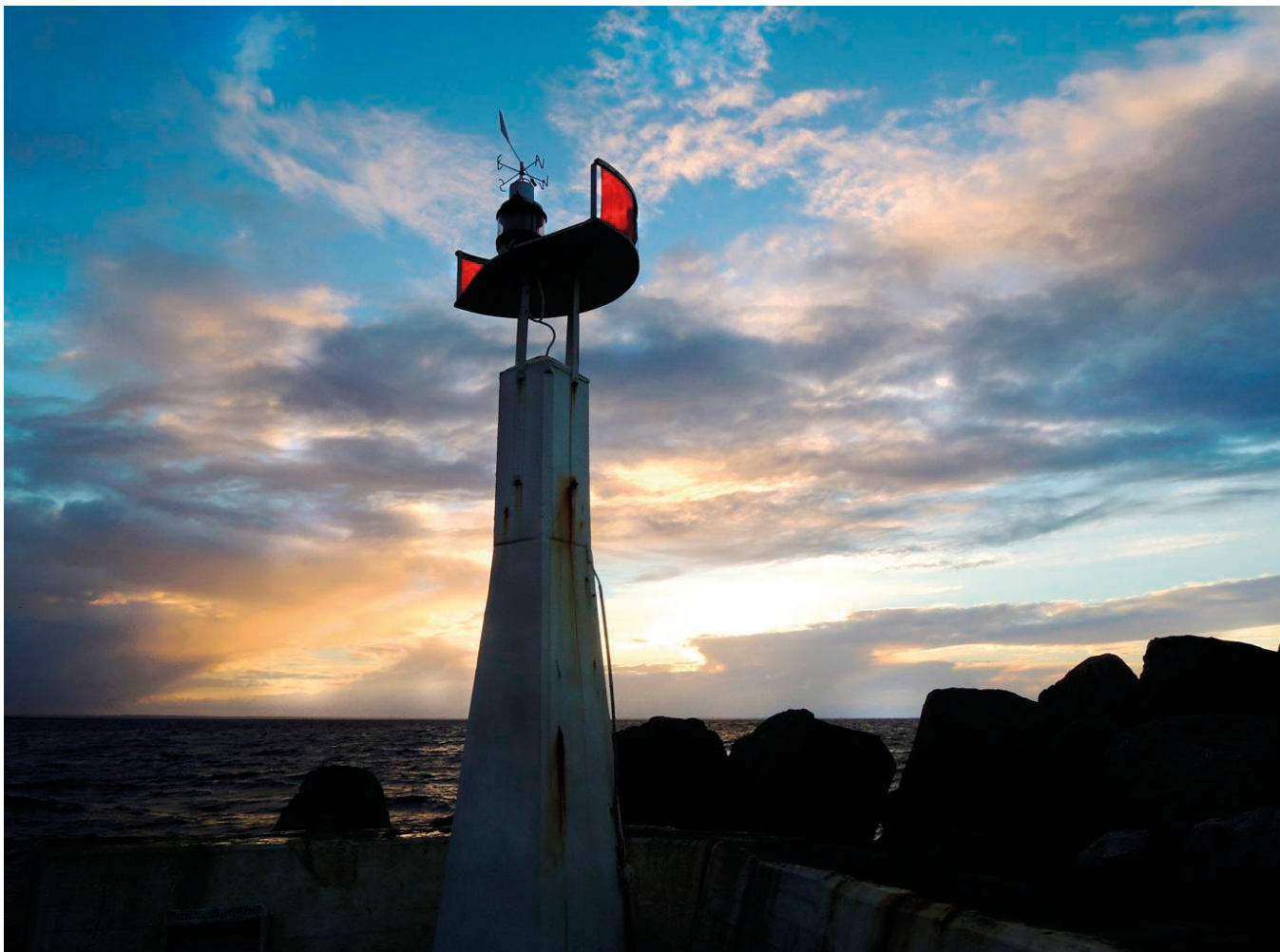


# NYHAMNSBLADET



## VINNARBILDEN!

**”Leta i gömmorna eller ta fram kameran och fånga något som är speciellt för Nyhamnsläge – eller speciellt vackert, roligt, typiskt, spektakulärt...”**

Så lät inbjudan till tävlingen kallad BÄSTA NYHAMNSBILDEN. Bland ett 60-tal foton valde en enhällig jury ut den vackra och

stämningfulla bilden av Nyhamnsläges fyr.

**GRATTIS OCH STOR ÄRA TILL ANNIKA HOLST** som med sitt foto av fyren blev vinnare av fototävlingen!

*(Jury bestod av Marielle Andersson Gueye, Lena Cronberg, Axel Bergenfelt och Gunilla Wingertz)*



MATVANDRING

10



STRANDSTÄDNING

20

## Kära Nyhamnare!

En lång och bister vinter har nu äntligen kunnat förpassas till historieböckerna och nya tider stundar. Snö, kyla och mörker höll oss länge i ett fast grepp och våren tvekade märkbart men nu är sommaren här, badbryggan är på plats och vi börjar väl alla tina upp en aning.

För Nyhamnsbladet är det också nya och något förändrade tider; redaktionsgruppen har förändrats en aning och layouten av detta nummer görs för första gången av Nyhamnsbon Fredrik Johansson. Vi i Byföreningen är mycket glada över detta nya samarbete och hoppas att det skall fungera under lång tid.

Vi planerar för två nummer per år (juni resp. december) och tar gärna emot uppslag till artiklar eller färdigskrivna artiklar om intressanta företeelser i och omkring Nyhamn.

Styrelsen har fått tre nya medlemmar (Peter, Marita och Petter) som presenterar sig längre in i tidningen och ni hälsas mycket välkomna! Samtidigt vill jag tacka de som avgått (Olof, Linda och Johan) för insatser gjorda under tiden i styrelsen (Olof som ledamot i fem år och ordförande i tre)!

I det här numret får ni läsa om stadsnätet, elavtalet, rara

växter och mycket annat och jag hoppas att ni tycker ämnena är intressanta och omväxlande.

Om ni gillar det Byföreningen gör för Nyhamn så får ni gärna stötta med en slant eller med ett handtag när till exempel bryggan skall in eller ut, stranden rensas eller Valborgselden vaktas!

### Ha en skön sommar!

*Axel Bergenfelt*

*Ordförande i Nyhamns Byförening*



Syftet med Byföreningen är...

- att skapa en grund för bykänslan
- att organisera byns traditionella aktiviteter
- att samverka med Höganäs Kommun i olika frågor och projekt

### SÅ STÖDGER DU BYFÖRENINGENS VERKSAMHET

Det går bra att betala till Nyhamns Byförening på **Bg 5436-8485**

Glöm inte att ange betalningsavsändare!

Man kan betala in:

- Medlemsavgift (enskild person): **113;- kr**
- Hushåll: **213;- kr**
- Bidrag till Tångfonden (tångrensning på stranden vid badbryggan): **valfritt belopp**
- Bidrag till Bryggfonden (reparation och underhåll av badbryggan): **valfritt belopp**
- Övrigt bidrag (ex.vis. till Nyhamnsbladet): **valfritt belopp**



# Nyhamnsläge och nyhamnare - vad gör vår fiskeby och oss så speciella?

Mina föräldrar hade inte kunnat välja ett bättre ställe att låta mig växa upp på än just här i Nyhamnsläge!

Här finns folk som tar hand om mig och som jag vet hjälper mig om jag befinner mig i knipa. Jag minns när jag var liten och tant Majken, nere i min gata, alltid passade på mig som barn och iakttog mig när jag sprang ner och badade. Jag minns att hon brukade säga att jag var som en fisk eftersom jag var mer under vattenytan än över. Här finns också stranden och de öppna sanddynerna där jag tillbringade mer tid än hemma på somrarna och en liten ICA-affär där man hejar på alla och köper allt som behövs.

## Jordnära nyhamnare

Genom mina år i Nyhamnsläge har jag blivit en riktigt jordnära nyhamnare, badat som bara den, firat valborg nere vid fäladen, dansat runt midsommarstången på gräsplätten vid bryggan och som liten spelat fotboll i Brunnby FF.

## Fira Valborg med nära och kära

Min första tanke om valborg var att jag skulle sitta hemma och kolla på film, men på grund av någon djupare instinkt jag har som nyhamnare gick jag ändå ner till bålet. När jag insåg hur mycket jag hade missat om jag stannat hemma, undrade jag varför jag ens hade övervägt något annat än att vandra ner till bålet i en ström av

nyhamnare, lyssna på manskören, på talet och njuta av värmen från den stora brasan med nära och kära.

Jag menar att det finns något som liknar ett osynligt band mellan alla nyhamnare, något som gör att vi firar valborg och midsommar med varandra, kanske till och med går på "sillakväll". Och hejar så fort vi går förbi någon på promenaden, en gemenskap som jag tror, att inte många andra byar har.

Det här är vad jag tycker om Nyhamnsläge! Vad tycker du?

1/5 - 2013 Alexandra Möser



## Vi vill att fler unga skriver i Nyhamnsbladet!

Alexandra går i tvåan i gymnasiet. Vi hoppas att hon med sina fina rader kan locka fler unga att säga sin mening om Nyhamn i Nyhamnsbladet. Kanske just du vill ta tag i pennan, kameran eller datorn inför nästa nummer? Eller varför inte gå in på vår hemsida/Facebook på [www.nyhamnslage.nu](http://www.nyhamnslage.nu)!

Vad tycker du är bra med Nyhamnsläge? Vad kan bli bättre? Har du egna idéer till förbättringar? Hur tycker du det ska vara i framtiden? Hör av dig till oss!

*Red*







## Äldreboende i Nyhamnsläge

Hur bli framtiden för oss äldre i Nyhamnsläge? Kommer vi att kunna bo kvar i byn eller måste vi söka bostad på annat håll? Naturligtvis finns det inget generellt svar på den frågan. Vi har olika behov och var och en måste hitta sin lösning. Från kommunens sida finns det en del tankar som presenterades vid ett välbesökt möte på Nyhamnsgården i mars. Jag har i egenskap av socialnämndens ordförande blivit ombedd att presentera dessa tankar i Nyhamnsbladet

Först några ord om terminologin så att vi förstår varandra. Våra traditionella åldersboenden – Vikhaga, Väsbyhemmet, Ljunghaga, Nyhamnsgården m.fl. kallar vi "Särskilda boenden" eller "Vårdboende". De ägs av kommunen men drivs i flera fall av privata entreprenörer. Personaltätheten är hög och plats får man först efter ansökan hos någon av socialförvaltningens "biståndsbedömare". Oavsett vem som står för driften så har socialförvaltningen det övergripande ansvaret.

Sen har vi "trygghetsboende". I vår kommun hittills endast Brors Backe. Detta ägs inte av kommunen, som emellertid ger ett visst driftsbidrag för bekostnad av gemensamhetslokaler och anställning av en värd eller värdinna, som är den enda personalen. Trygghetsboendet fungerar som vilket boende som helst. Man söker själv sin lägenhet där, biståndsbeslut behövs ej, men hyran blir vanligen lite högre än i ett "vanligt" hyreshus.

### Nyhamnsgården tänkt att bli trygghetsboende

Nyhamnsgården har stora lägenheter, i flera fall lämpade för två personer. Korridorerna är långa, översikten är inte helt god. Anläggningen är tungarbetad. Tanken är nu att omvandla Nyhamnsgården till ett trygghetsboende och sälja den till någon utomstående som är beredd att driva den vidare efter kommunens intentioner.

Innan det sker måste det naturligtvis beredas plats för alla som bor där nu. De är alltför vårdkrävande för att klara sig i ett trygghetsboende. Det första steget blir därför att skapa ett nytt "Särskilt boende" med 60 vårdplatser, fördelade på 6-8 avdelningar i en byggnad med två våningar.

### Alternativa placeringar diskuteras

Platsen för byggnaden är ej definitivt avgjord, men en möjlighet är marken omedelbart öster om Nyhamnsgården där det i dag ligger förskolor och ett socialt boende.

Ett alternativ är området där idrottsplatsen ligger idag. Den skulle då få flytta ett stycke norrut. Detta kommer sannolikt att ske ändå för att ge utrymme för den expansion som behövs med flerfamiljshus med hyres- eller bostadsrätter, som kanske kan bli attraktiva både för nyinflyttade invånare och för nyhamnsbor som vill lämna sina villor. Samtidigt kan vi då få ett nytt centrum öster om Skeppet. Förhoppningen är alltså att vi i Nyhamn skall få tillgång till ett mer varierat utbud av boende än i dag

### Tidsperspektivet

Vilket är då tidsperspektivet? Om allt löper friktionsfritt kan man sätta spaden i jorden för ett nytt särskilt boende någon gång kring 2015. Nyhamnsgården kan omvandlas till ett trygghetsboende ett år senare. När nya hus kan börja byggas öster om byn vågar jag inte sia om, men en rimlig tanke är att det kan handla om ca 5 år från nu.

Bo Brantmark



## Genomtänkt planering för Nyhamnsläge?

Jag fick en inblick i kommunens planer genom ortsanalysen som kom i brevlådan. Där fanns många bra förslag; Stärka etablerade mötesplatser, Öka variationen av boendeformer, Ny samlingslokal!

Vi bjöds in till ett informationsmöte om planerna för ett nytt vårdboende i byn. Vi fick höra att det fanns flera alternativa placeringar, men att tomten öster om Nyhamnsgården för närvarande stod som alternativ nr 1. Tomten rymmer idag Stinsängen och Glada Laxes förskola, samt ett hyreshus. De andra två alternativen var en tomt vid Brunnbyvägen och Idrottsplatsen.

Det nya vårdboendet planeras ta emot de äldre i bygden som inte längre kan ta hand om sig själva. Nyhamnsgårdens lägenheter skulle då bli tillgängliga för de äldre som önskar ett trygghetsboende.

### Volym och trafik

Jag efterlyste en volymstudie då vårdinrättningar kan bli höga och kompakta och därmed påverka omgivande bostadsbebyggelse negativt.

Jag frågade också vad man hade tänkt sig för trafiklösning. Ett vårdboende kräver mycket serviceyta och skapar en ökad trafikbelastning i de kringliggande kvarteren.

### Genomtänkt plan för barnen?

Den viktigaste frågan kom jag på efteråt; -Varför skall de allra minsta förskolebarnen flyttas över den hårt trafikerade 111:an till F-9-skolan?

Det har ju funnits en genomtänkt kommunal plan när man placerade Nyhamnsläges förskolor där de ligger idag, med närheten till strand, hedar, hamn, hav och grönområden, där de kan röra sig fritt i en lugn miljö.

För mig har det varit en förmån att mina, nu vuxna, barn har fått gå på en förskola med detta fantastiska läge, en av anledningarna till att vi flyttade hit.

Varför vill kommunen segregera barn och äldre? Barn och äldre skall mötas naturligt! Detta var nog kommunens intention när man byggde Nyhamnsgården intill förskolorna.

### Expansionsmöjligheter vid idrottsplatsen

När det gäller vårdboendet förespråkar jag istället en placering vid idrottsplatsen. Det alternativet har helt andra förutsättningar. Här finns möjlighet för expansion och ny bostads-bebyggelse.

Idrottsplatsen flyttas till skolan, där den kan samutnyttjas med F-9-skolan.

*Susanna Linander,  
upprörd arkitekt och Nyhamsbo*

# Kulla Fixaren

Hjälper er med noggranna mindre entreprenader till rimliga kostnader, som t.ex. plantering och upptagning av buskar & mindre träd, planera och ordna rabatter, gräsmattor, stenläggning, elkablar, vattenslangar, borrning till plintar, grävning vid utbyggnad, flyttning och bortforsling av jordmassor etc.



Vi använder oss av en minigrävare och en mindre hullastare som kommer in på de flesta ställen, som gör minsta möjliga åverkan i era trädgårdar.

Utnyttja ROT- avdraget. Ni har möjlighet att få en skattereduktion på 50% av arbetskostnaden.

Välkommen att kontakta Erling Hansson!

erling.hansson@telia.com

Mobil 0705-92 69 13

Telefon 042-34 42 26

## Fredagsträffar vintertid

En fredagskväll i månaden sedan i oktober förra året har Byföreningen bjudit in till träff på restaurang Baroli vid bankhuset i Nyhamn.

Inbjudan har skett via email och sändlistan har bestått av de adresser vi haft via Byalaget, Hammens Vänner, Kullens Skutseglare m fl. Inbjudan har även lagts ut på vår hemsida och på Facebook. Har ni inte fått någon inbjudan så meddela email-adress till Byföreningen via hemsidan eller på annat sätt, så skall vi komplettera sändlistan.

Mellan 20 och 30 pers. har slutit upp varje gång och Baroli har inför dessa träffar gjort en specialmeny med 4 – 5 rätter att välja mellan. Maten har smakat bra och öl eller vin därtill har också slunkit ner.

Det har visat sig vara ett uppskattat initiativ då man ofta inte ses så mycket under den mörkare årstiden. Att vi sedan gynnar en lokal näringsidkare känns också helt rätt. Under sommaren gör vi uppehåll men då finns sillakvällarna på hamnen om man inte vill stå vid spisen på fredagskvällarna.

Vi planerar att sätta igång med träffarna igen till hösten och oktober är nog en bra gissning. Välkomna då!

Styrelsen

## Maisons de France

Provence - Côte d'Azur

Funderar du på att skaffa boende i Frankrike eller funderar du till och med på att permanent bosätta dig där? Vi har nästan 20 års erfarenhet av att hjälpa Skandinaver till ett boende på Rivieran eller i Provence.

Vi står gärna till förfogande under hela processen.

Vi har vårt huvudkontor i Strandbaden och har lokala kontor i Menton samt i Sainte Maxime.



Ring oss gärna på 042 140105

[www.maisonsdefrance.se](http://www.maisonsdefrance.se)

Jan Lönnerfors

## Marint på Köpmansgatan!



  
**Sjöbutiken**

Modellbåtar & Marin inredning  
[www.sjobutiken.se](http://www.sjobutiken.se)

Öppettider: vard 10-18 lörd 10-15  
Köpmansgatan 14, 263 38 Höganäs

## Ska du bygga om eller nytt?

Ideér och skisser samt ritningar  
Bygglov & ansökningshandlingar  
Badrum / kök / inrednings-  
planering



Karin & Lars Ljungberg, Arkitekter  
Lillaskärsvägen 4, Nyhamnsläge  
042-123010, [www.ljungbergs-id.se](http://www.ljungbergs-id.se)



# Kullaleden

## Skandinaviens första certifierade led

Som tredje vandringsled i Europa har Kullaleden certifierats till Leading Quality Trails – Best of Europe' enligt kriterier som satts upp av Europeiska vandringsförbundet ERA, (European Ramblers Association).

Certifiering ställer höga krav på själva upplevelsen av vandringen som ska fånga platsens natur och kulturvärden, samt erbjuda en hög servicenivå vad gäller kollektivtrafik, boenden, rastplatser m m. Framför allt krävs en tydlig skyltning på minst två europeiska språk.

Projektet Kullaleden initierades i slutet av 2010 och genomförs som ett Leaderprojekt vilket innebär att EU-bidrag har finansierat ca 50% av de resurser och anläggningar som tillförts. Resterande finansiering har gjorts med ideella krafter och offentliga medel.

### Ingår i Skåneleden

Från början bestämdes att Kullaleden skulle ingå i Skåneledens ledsystem och därmed ställdes krav på drift och underhåll. Det obligatoriska kravet är att det måste finns avtal mellan kommunen och alla markägare, för att sedan därefter kommunen ska kunna teckna avtal med Skåneleden.

Kullaleden omfattar omkring 130 markägare som alla inbjudits till vandringar för att tillsammans med bybor bestämma sträckningen av leden. Utgångspunkten var att hitta naturliga stigar som används redan

idag i landskapet men som markeras tydligare med skyltar. Detta skyddar även ömtåliga marker och områden, eftersom de flesta ändå följer markeringar än ger sig ut i det okända.

### Nyhamnsläge

I Nyhamnsläge har avtal och överenskommelse om sträckningen skett mellan Byföreningen, Vägföreningen och Hamnföreningen samt Brunnby Södra Markelag samt ett par privata markägare.

### Kullaledsprojektets fortsättning

Det har nu även blivit klart med en fortsättning på projektet i syfte att skapa en organisation för framtida drift, underhåll och marknadsföring. Det är också viktigt med ett forum för synpunkter och fortsatt engagemang hos alla intressenter i projektet.

Mer information finns på projektets hemsida [www.kullaleden.se](http://www.kullaleden.se)

- Kullaleden som är 7 mil lång, går från Utvälinge via Kullen till Kärnan i Helsingborg och passerar genom Nyhamnsläge. Invigning skedde den 1 juni vid Naturum på Kullaberg. Stolpar med information kommer att finnas utmed hela leden, man ska kunna gå utan karta och kompass.







## Från Nyhamn till Syd kinesiska sjön

Idag den 14 april lyckades termometern för första gången på närmare sex månader krypa över 10-gradersstreck och jag satt en stund i lä på hamnen och njöt av värmen och vyn över Öresund. Mina blickar gick längs kusten söder om hamnen och jag såg sterna utanför Stelegången då det som vanligt såhär på västkusten var lågt vatten. Eftersom jag också funderat lite på vad vi skall skriva om i nästa nummer av Nyhamnsbladet så var det inte så konstigt att dessa tankar smälte samman då jag också såg Paul och Karin Larssons hus vid Stelegången lysa i eftermiddagssolen.

Jag går dit och knackar på, tänkte jag, och så får vi se vad som händer, och några minuter senare hade jag klarlack på knogarna efter att ha knabbat på den ny-lackade ytterdörren. Genast inbjuden på ett glas vitt vin och kort därpå var vi alla inbegripna i ett samtal som blev både spännande, trivsamt och inspirerande.

### En av de första familjerna i Nyhamn

Paul kommer ifrån en av de första familjerna som etablerade sig i Nyhamn på 1800-talet och släkten har stannat här sedan dess. Nåja, kanske inte på heltid då Paul för många år sedan etablerade sig med rederi i Singapore, men Karin, ursprungligen från Danmark, har hållit ställningarna här hela tiden och fostrat tre barn medan Paul byggt upp sin verksamhet i Singapore.

### Många spännande upplevelser

Under samtalets gång får jag höra Paul berätta om några av många spännande upplevelser i Sydostasien. En gång blev han ombedd att spåra upp ett fartyg som

byggts i Helsingborg, med skeppare Janne Larsson-Fex från Bräcke, som förlit 1893 vid något rev i närheten av Borneo. Fex var släkting till Ulla Andersson, född Fex, och gift med vår välkände sjökaptan Rolf Andersson, och det var också han som bad Paul söka efter vraket långt senare. Skutan hette "Doris" och seglade med barlast av sten med sikte på Bangkok då man rände på grund vid Borneo. Besättningen klarade sig medan skutan förlit. Man satte segel på en "longboat" som funnits på däck och seglade sedan i ungefär en vecka innan man nådde Singapore. Där skedde sjöförklaring inför den dåvarande brittiske konsuln Alexander Leathes Donaldson, Notary Public i Singapore i "the British Colony of the Straits Settlements".

### Vraket efter Doris hittades

I slutet av 1990-talet befann sig Paul med sitt fartyg, utrustat för sjöundersökningar, vrakletning mm, i samma farvatten och efter systematiskt sökande fann man vraket efter Doris varefter Paul kunde meddela Rolf och Ulla att deras släktings fartyg hittats. Träet var uppätet av skeppsmask men kättingar och barlast kunde identifieras på den plats för förlisningen som sjöförklaringen angivit.

### "Yes, of course!"

Ytterligare en spektakulär bedrift fick jag ta del av innan det var dags att ta sig hem och börja laga middag: För många år sedan (tilltaget är preskriberat nu!) kontaktades Paul av en god vän i Filippinerna, en norsk professor och skeppsredare med säte i Manilla. Han hade en specialbyggd stor fiskebåt som beslagtogs av de australiska myndigheterna på grund av påstått tjuvfiske. Fartyget låg i Perth och var belagt med kvarstad. Det var ett fartyg som representerade stora värden då det var specialkonstruerat för djuphavsfiske och även inrymde en fiskfabrik för djupfrysning mm.

Uppdraget löd: kan du åka till Australien och ta hem mitt fartyg? Svaret var: "Yes, of course!"

Nedan syns "Alicia Glacial".



### Spektakulär fritagning

Alltså raggade Paul upp sin julledda besättning, fixade visum och flygbiljetter i ett nafs och så flög de alla till Australien dagarna innan jul. Man hade något slags brev som visade att man för rederiets räkning skulle kolla att fartyget var i gott skick trots att det legat stilla vid kaj i mer än ett år och med detta gick det att komma ombord trots den vaktman som myndigheterna posterat ut. Efter en summarisk genomgång av maskin, bunker och förråd så bjöd man in vaktmannen på lunch (det var "midsommar" i Australien då), och tryckte i honom så mycket sill och potatis och med vodka spetsad fläderblomssaft att han en stund senare lyckligt lallande och snubblande lät sig föras ner på kajen och iväg.

### Med minuters marginal

Då kapade man förtöjningarna med skärbrännare och lyckades med några minuters marginal av högvatten köra över den uppgrundning som fanns tvärs hamninloppet och man nog i alla fall tio cm vatten under kölen. Sen stävade man västerut i Indiska Oceanen ut förbi gränsen till Australiens ekonomiska zon och då kunde man pusta ut och styra nordvärt mot Indonesien och sedermera Singapore. Uppdraget var slutfört och fartyget lyckligen i hamn. Vad som sedan följde var en välförtjänt middag av det bättre slaget för hela besättningen och sedan åtskilliga turer gällande ersättningen för uppdraget – men slutet gott och allting gott!

Fantastiskt att få ta del av dessa fascinerande bravader på Syd kinesiska sjön, berättade med inlevelse av Paul från Nyhamn, sufflerad av Karin!

### Berätta mer om skeppsbyggande i Nyhamn

Innan jag lämnade detta trivsamma och fantasiäggande sällskap fick jag uppmaningen att vi i Nyhamnsbladet framöver skulle kunna skriva något om den skeppsbyggnadsverksamhet som ägde rum på stranden norr om hamnen i Nyhamn, där skutor på 30 – 50 meters längd med lastförmåga om flera hundra ton, byggdes under många år och in på 1900-talets första decennier. Jag tog tacksamt emot uppslaget och ser fram emot att återkomma i ämnet i kommande Nyhamnsblad.

Tack Paul och Karin för en mycket intressant pratstund!

Nedan syns Pauls båt, "Emma".

*Axel Bergenfelt*



**RA**  
**BYGGMONTAGE**  
**0705 33 24 44**

**Roger Andersson Byggmontage  
i Nyhamnsläge AB**





## Kullabergs matvandring

### Från idé till verklighet

Ett litet glas i snapsstorlek med en klar dryck sätts på bordet framför mig denna soliga eftermiddag på Spireavägen i Nyhamnsläge. Det är en annorlunda och helt alkoholfri ”snaps” som serveras, visar det sig. Björksav! Mycket neutralt i smaken men en aningens sötma kan kanske anas. Fullt med vitaminer, garanterar Mia och Mats Håkansson, som nu genast väcker min nyfikenhet på vad de bjuder på under sina matvandringar på Kullaberg! Inte utan att jag också blir nyfiken på vilka dessa kreativa personer är, där vi sitter vägg i vägg med deras tillagningskök som är inrymt i det ombyggda garaget.

Hur får man en sådan här idé om matvandringar? ”Det började med en kärlek till Kullaberg och en känsla formulerad som - Tack för att vi får vara här!”, säger Mia Håkansson. Idéerna växte fram efter hand. Goda vänner som varit på kontinenten och matvandrat kom och berättade. Dottern My hade stött på ”food walkabouts” med aboriginerna under sina år i Australien.

#### Kärlek till natur och kultur

Mia, som är uppvuxen i Kullabygden, är pedagog och yogainstruktör och har känsla för sinnesupplevelser. Mats är egen företagare och entreprenör. Tillsammans är de ett team som tycker om att jobba med projekt. Och så fanns Himmelstorpsgården och Hembygdsföreningen med Ingegerd Jönsson. Och i det mötet växte mer kärlek till kultur och natur och goda anrättningar fram. Jag får under samtals gång smaka på Ingegerds goda hembakade kakor. Mmm!

#### ”Lokalt smakar gott”

Det blev spännande att skaffa sig mer kunskap om örter och flora och fauna, och om natur och kultur specifikt för Kullaberg. Ett helt skafferi öppnade sig för Mia och Mats. I bygden fanns gott om lokala producenter av allt från must och potatis till sill och tomater. Keramik och annat hantverkskunnande fanns också vart man än såg. Efter mycket slit med att ordna tillstånd från myndigheter och bli Krapperuppsstiftelsen som äger





marken på Kullaberg så blev matvandringar verklighet för första gången 2010.

### Man vandrar i Kullabergs natur

Nu är det inte så att man vandrar och besöker bygdens tomatodlare, mustier och uppfödare av lamm, utan matvandringen går på Kullaberg genom "förtrollande bokskog, frodiga ängar och hagar med havsutsikt. Vi går förbi fornminnen från vikingatiden och vackra Skånegårdar med anor från 1600-talet. Matvandringen är ca 4 km lång och varar ca 4 timmar."

Jag citerar ur en inbjudande broschyr. Ett antal matstopp ingår och "vid varje matstopp dukar vi upp läckra matvaror som lokala, småskaliga odlare har producerat. Ni får också ta del av historien bakom maten och naturen".

### Allt ska stämma klockan elva

Kulturhistoria ingår i konceptet och serveras naturligt under vandringen. Och naturen liksom finns där själv. Mia guidar besökarna och Mats serverar med mat och dryck på de rätta ställena. Dottern My är också med och hjälper till. En hel del logistik behövs, allt ska stämma klockan elva när vandringen börjar. Då ska maten vara färdiglagad eller förberedd, porslinet nerpackat och dryckerna kylda.



Från maj till september går det ett antal vandringar. Skynda er att boka!  
([www.kullabergsmatvandring.se](http://www.kullabergsmatvandring.se))

*Gunilla Wingertz*

- "I år kommer vi även att kunna erbjuda en annorlunda Trädgårdsmatvandring hos Lenart och Laila Olofsson på Skogvaktarbostället vid foten av naturreservatet. Deras förtrollande vackra och storslagna trädgård har blivit utvald till Kullahalvöns vackraste trädgård och lockar besökare från hela Europa."



**VÄLKOMMEN!  
BRÄCKE MÖLLA  
är ÖPPEN för VISNING**

**SÖNDAGEN den 30 JUNI  
SÖNDAGEN den 7 JULI  
SÖNDAGEN den 21 JULI  
SÖNDAGEN den 4 AUGUSTI**

**Kl. 11<sup>00</sup> - 17<sup>00</sup>**

**MALNING AV MJÖL  
OM VÄDRET TILLÅTER!  
KAFFESERVERING**

© Malin Folkesson





## Sandmålla - vacker men så sällsynt

Sommaren 2012 såg undertecknad nio plantor av Sandmålla söder om bryggan i Nyhamnsläge och söderut till revet, alla inom reservatet. Sandmållan är fridlyst och klassad som akuthotad.

Boende i Nyhamnsläge och Strandbaden har stor glädje av detta kustreservat, som sträcker sig längs kusten från Nyhamnsläge söderut till strax norr om Örestrand. Området är en rest av den stora betade allmanningen, "Kulla Fäläd", som historiskt täckte stora delar av Kullahalvön. Området är välbesökt och utgör en del av samhällets karaktär.

Vegetationen består av omväxlande ytor med gräs- och örtrik hed, ljung- och kråkris samt kala sandytor. Här kan man bland annat hitta borsttåtel, sandstarr, backtimjan, krypvide, strandbeta, broskmålla, kustruta, hedblomster (sällsynt och minskande), färsvingel och sällsynt sandmålla.

### SANDMÅLLA, HUR SER DEN UT

Sandmålla är en ettårig ört med oftast röd stjälk, silverfärgade blad och blomställningar. Bladen är ägg- runt rombiska till lansettlika med kilformad bladbas och glest och grovt tandad bladkant. Förbladen kring fröna är rombiska samt mycket hårda och broskartade. Dess silvrighet och röda stjälkar ger den ett specifikt utseende, den är lätt att artbestämma.

### EKOLOGI, UTBREDNING OCH STATUS

Sandmålla förekommer på tånggödslade sandiga eller grusiga havsstränder i nedre delen av landstranden, i regel på fläckar där konkurrensen med andra arter är låg eller obefintlig. Frukterna sprids med havsströmmar.

Sandmålla förekommer sporadiskt på svenska västkusten från nordvästra Skåne (där den tills nyligen ansågs som utgången) genom Halland och Göteborgsområdet i Västergötland till norra Bohuslän.

### HOT OCH MÖJLIGHETER

Sandmållan är fridlyst, klassad som akuthotad (CR, förkortning för Critically Endangered), pga. dess sparsamma förekomster. Arten övervakas av floraväktare (se även [www.artportalen.se](http://www.artportalen.se)) som ex. undertecknad. För att undvika att skada arten och gärna gynna den behöver sandmållan ha stränder som inte rensas systematiskt på tång eller störs med markarbeten och för mycket spring och tramp...

För att underlätta för arten och för alla badgäster, dvs. för att uppmärksamma arten så att den inte trampas, kommer undertecknad fortsättningsvis markera upp alla fynd innan den

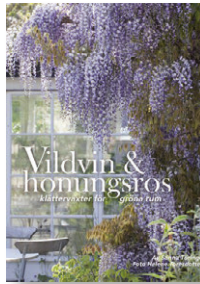
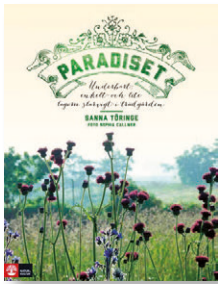
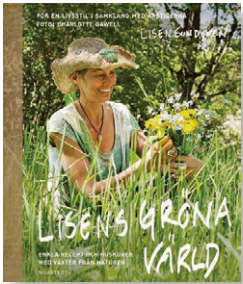
1 juli.

Med hopp om bra sommar 2013 för alla!

*Richard Åkesson  
Miljöszakunnig/ekolog  
Höganäs kommun*







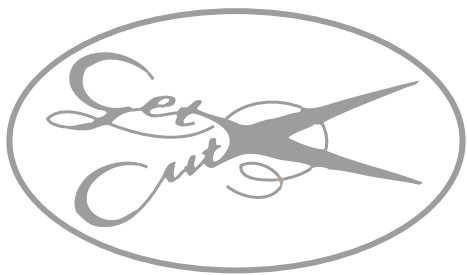
Emaljugg  
**89:-**



## Kan det sägas tydligare?

Nä, knappast – trädgårdsarbete är en livsstil. Precis som böcker. Välkommen in och botanisera bland alla nyutsprungna spännande trädgårdstitlar, alltså!

HÖGANÄS *Bokhandel* & CAPPUCINO  
Köpmansgatan 13. Höganäs.  
Tel 042-34 01 97. Öppet måndag–fredag 10–18, lördag 10–15.  
Välkommen!



MODEFRISÖREN

ULRIKA

042 - 34 45 56 • ELESULTSVÄGEN 33

260 41 NYHAMNSLÄGE

## Gårdsbutik i Södåkra



Vi har även ett stort utbud av färskt! Se hemsidan för mer info och öppettider.

Vi har färskt egenproducerat  
lammkött hela året!



**KULLA LAMM**  
KULLALAMM.SE

G:ra Södåkravägen 394, Jonstorp 0733-89 51 42 GPS: N 56° 15' 6" E 12° 37' 19"



## Kom och fira Midsommar!



På midsommarafton är alla välkomna till ängen bredvid badbryggan och den traditionsenliga midsommarfesten som arrangeras av Byföreningen.

Kl 10 lövar och reser vi majstången tillsammans – ta gärna med egna blommor.

Kl 15 spelar musikerna upp till dans för stora och små. Tag med fikakorg! Förhoppningsvis behövs inget paraply i år!



Välkomna!



### MIDSOMMAR PÅ HAMNEN I NYHAMNSLÄGE

<b>MIDSOMMARAFTON</b>	21.00-24.00	Bryggdansen till levande musik
	20.00-24.00	Tombola, chokladhjul, korvserving
<b>MIDSOMMARDAGEN</b>	10.00 & 13.00	Segeltävlingar
	10.00-16.00	Kaffeservering
	12.00-16.00	Tombola, korvserving
<b>SÖNDAGEN</b>	10.00 & 13.00	Segeltävlingar
	10.00-16.00	Kaffeservering
	12.00-16.00	Tombola, korvserving
	12.00-16.00	LOPPIS

**VÄLKOMNA! - Hamnens Vänner**

### Välkommen till sommarens sillgrillning i Nyhamnsläge hamn

Du serveras läckra sillmackor, grillad korv, kaffe med dopp och lotterier vid hamnen mellan ca 18.00-21.00  
– alltid på en fredag om vädret tillåter!

Premiär 28 juni  
5 juli, 12 juli, 19 juli, 26 juli  
2 augusti, 9 augusti, 16 augusti, 23 augusti

Alla är välkomna!  
Hamnens Vänner



### Välkommen att göra Hamnfesten till en riktig fest!

Snart är det åter dags för midsommarfestligheter i Nyhamnsläge hamn med bryggdansen, seglingar, lotterier och kaffeservering mm. Allt arbete är ideellt och intäkterna går till hamnens underhåll och byns bästa.

Skänk vinster till lotteriet

Du är välkommen att skänka vinster – ju fler desto bättre. Allt som går att lotta ut är av intresse!  
Inlämning av vinster kan göras i hamnen den 17 - 20/6 kl 18-19.

Söndagens loppis

På söndagen 23/6 kan du hyra bord och ha din egen loppis kl 12 -16. Begränsat antal bord, priset är 100:-/st och först till kvarn gäller. Boka bord på tel 34 41 59, vardagar efter kl 19.  
Välkommen också att lämna loppisprylar till Hamnens Vänner's egna bord!

Frågor? Kontakta Jörn Berthelsen/Wanda Andersson, tel 34 41 59 eller Inger Brantmark, tel 34 41 47.



*design & funktion*

### Plisségardiner för balkong och fönster

Plisségardiner är vackra och funktionella solskydd i stilren design. Inred med ljus, färg och form och sätt en personlig prägel på dina rum.

Beställ online och spara upp till 30%.

Inspireras på plisseexperten.se eller besök vårt showroom på Magasin 36 i Höganäs.

Välkommen!



Besök vår webbshop!  
[www.plisseexperten.se](http://www.plisseexperten.se)



Plisseexperten AB    Bruksgatan 36    [info@plisseexperten.se](mailto:info@plisseexperten.se)    tel. 042- 22 22 44



**TH BILGRUPPEN AB**  
TH BILGRUPPEN AB  
Tel: +46 42 16 50 50  
E-mail: [info@thbilgruppen.se](mailto:info@thbilgruppen.se)





## Gör kirskålspesto!

Kirskålen innehåller mycket vitaminer och mineraler. Ta helst av de späda plantorna.

1-2 vitlöksklyftor

1 dl pinjenötter eller andra nötter alt mandlar

1/2 tsk salt

1-2 krm svartpeppar

1 dl parmesan eller annan stark ost

1 dl olivolja

2-3 dl kirskål

Mixa alla ingredienser utom olivoljan och kirskålen. Häll försiktigt ner oljan lite i taget, mixa under tiden, lägg ner kirskålen sist och mixa hastigt.

Smaka av med ytterligare salt och peppar om det behövs.

Ta de späda plantorna och klipp bort stjälkarna.

Det går också att använda Basilika i stället för kirskål. Peston håller sig 4-5 dagar i kylen.

*Madeleine Möller*



**Fri värdering ingår!**

**TILL SALU**

Fast arvode!

- ▶ 65 000 kr/villa
- ▶ 40 000 kr/bostadsrätt

Kullamäklaren är en fastighetsmäklare med ett ovanligt väl genomtänkt arbetssätt. Det innebär bland annat att vi kan erbjuda en kvalificerad mäklartjänst till ett fördelaktigt pris. Vi hjälper dig att sälja din villa, bostadsrätt eller gård med lika stor glädje och genuina engagemang oavsett var i Kullabygden din bostad är belägen. Kontakta oss så berättar vi mer om hur vi kan hjälpa dig!

*Gunilla Zaar*  
 Registrerad Fastighetsmäklare  
 0706-65 75 46

**KULLA**  
 gunilla zaar  
 MÄKLAREN

Kullamäklaren  
 Eleshultsvägen 33  
 263 75 Nyhamnsläge  
 Kontoret 042-34 47 00  
 gunilla@kullamaklaren.com  
 www.kullamaklaren.com



## Fler som vill spela boule?

Vi i styrelsen har kommit fram till följande: finns det folk i byn som vill spela boule och är beredda att organisera detta och hålla banan i ordning så är Byföreningen villig att sponsra ett iordningställande av boulebanan.

Vi vill uppmana dem som känner sig manade att höra av sig till oss så får vi resonera om hur detta skulle kunna hanteras. Kontaktuppgifter till styrelsen finns längst bak i tidningen.

**VI HAR ETT STORT UTBUD AV PATRONER TILL BRA PRISER!**



**Nyhamn Data**

Storgatan 53, 26331 Höganäs

**042 - 36 21 20**

[info@nyhamndata.se](mailto:info@nyhamndata.se)

[www.nyhamndata.se](http://www.nyhamndata.se)



## Gratis tandvård

– till barn och ungdomar mellan 3-19 år.

Gå in och titta på vår hemsida:

[www.tandlakarenordstrand.se](http://www.tandlakarenordstrand.se)

**Välkomna!**



## Nordstrand

Tandläkare Carl-Erik Nordstrand

Krappervägen 115  
263 76 Nyhamnsläge  
tel 042-34 48 03

 SVENSK  
FASTIGHETS  
FÖRMEDLING

*Från ett läge till ett annat*

## Vi har köpare från hela landet.

*Flertalet vill flytta till Nyhamnsläge.  
Kontakta oss på 042-36 22 90  
om du går i säljtankar, så berättar vi mer.*

**VI HAR KÖPARNA**

**HÖGANÄS STORGATAN 46C**  
TEL 042-36 22 90 [WWW.SVENSKFAST.SE](http://WWW.SVENSKFAST.SE)





Jenny

Annika

## Välkommen till oss! Salongen för hela familjen!

Öppet  
Tisd-torsd 9-18  
Fred 9-17  
Lörd 9-13

**Jennys Hårvård**

Krapperusv. 115  
263 76 NYHAMNSLÄGE

**Tfn: 042-34 46 61**



FRÅN  
**295:-**  
+ avgift 171 kr \*  
= 466 kr

### Flyg skånskt med Kullabygdens eget flygbolag.

Med Kullaflyg får du den bästa resan till och från Skåne. Vi flyger från Ängelholm/Helsingborg till Stockholm/Bromma, Visby och Mora (vintersäsong). Biljettpriserna är låga men trots det bjuder vi alltid på personlig service. Dessutom vågar vi påstå att vi har världens mest närproducerade flygplansmat och vi serverar färskbryggt Zoégas ombord. Boka dina biljetter på [www.kullaflyg.se](http://www.kullaflyg.se).



Kullaflyg är miljöcertifierade enligt ISO 14001 sedan 2009!

\* Flygplatshållarens avgifter, skatter, utsläppsrätt och bränsletillägg.

Vi ses ombord!

## **kullaflyg.se**



# Stadsnätet

Fibernätet till hushållen byggs ut.

Så här beskriver Ulf Liljefors, Nätchef Stadsnätet:

”Stadsnätet är ett samarbete mellan Höganäs Energi och Öresundskraft. Höganäs Energi äger och bygger ut fibernätet till hushållen och företagen i vår kommun. Öresundskraft driftar själva nätet så att trafiken kommer fram som den skall.

Vi kommer ut med vår fiberkabel i områdena som visar sitt intresse för en anslutning, så att man kan få tillgång till stadsnätet och dess tjänsteleverantörer. Vi går även ut i områden där det skall göras någon annan schakt eller där det skall asfalteras.

Vi vill gärna att vägföreningar tar kontakt med oss innan man skall asfaltera så att vi har möjlighet att gräva ner våra rör innan ny asfalt kommer.”

Frågor besvaras av:

Ulf Liljefors, telefon 042-33 74 91  
ulf.liljefors@hoganas.se

www.ctcvarme.se



**50%**  
ROT-avdrag  
eller solvärme-  
bidrag!

## Smäländska glädjekalkyler.

Det finns en investering med garanterad avkastning: en värmepump från CTC. Nu får du dessutom ROT-avdrag.

Våra solvärmepaket kan ge ytterligare bidrag. Vi hjälper dig med en egen kalkyl.



### Kontakta oss

när ni funderar över VÄRMEPUMP, nu eller i framtiden!



**Österberg & Bengtsson VVS AB**  
NYHAMNSLÄGE  
042-33 06 70, 070-248 48 85  
www.öbvvs.se  
Värme • Vatten • Kyla • Service • Butik

# RESTAURANG PIZZERIA & PUB

# BAROLI

042 - 34 44 54



## Strandrensning

Den 13 april vid 10-tiden samlades ca 15 Nyhamnsbor för att plocka skräp på fäladen och stranden.

Vi började norr om byn utrustade med plockare och sopsäckar som vi fått från kommunen. Strandrensningen ingår numera, genom kommunens försorg, i "Håll Sverige rent"-verksamheten vilket innebär att vi får gratis sopsäckar, låna plockare, får hjälp med hämtning av skräpet plus att vi får en liten slant för besväret.

Det såg ganska rent ut redan när vi började men när efterhand hittar man allt från glödlampor och repstumpar till plastflaskor och allsköns bråte. Vi fyllde ett antal säckar på norr och drog oss sedan neråt badbryggan. Där rensade vi heden och stranden ner till Skälebäcken. Redan dagarna innan hade vi fått hjälp av en kranbil med att ta bort den ivägblåsta bryggdel som legat en bit upp i bäcken.

Totalt fylldes 10-12 sopsäckar som lastades för transport till tippen. Men innan avfärd bjöd Byföreningen på grillad korb och kaffe och saft och det var uppskattat. Tack alla ni som hjälpte till att göra fäladen och stranden fin inför sommaren!



# Kullasnickaren AB

042-34 48 39

070-25 33 617

Ny- och ombyggnationer samt reparationer.

Vi utför även kakel- och klinkerarbeten.

[www.kullasnickaren.se](http://www.kullasnickaren.se)



# Nya i Byföreningens styrelse



## Marita Jarnsäter

Jag heter Marita Jarnsäter och flyttade till Nyhamnsläge med min familj för 21 år sedan. Min familj består av min man Tomas Olsson och våra tre vuxna barn Sanna, Sofie och Filip. Vi har trivts väldigt bra i Nyhamnsläge. Bra skola, bra fritidsaktiviteter för barnen. Närheten till havet och närheten till Kullaberg. Trevliga människor. Barnen har haft en fantastisk uppväxt här i Kullabygden.

Jag arbetar i Höganäs på ett grossistföretag. Vi säljer kontaktlinser till optiker. Dessutom arbetar jag som fristående hudvårdskonsult för Mary Kay-produkterna. Jag träffar kvinnor i alla åldrar och lär ut hudvård och makeup. Därefter serverar jag med produkter så länge man önskar. Ett fantastiskt roligt och inspirerande arbete.

Fritiden lägger jag gärna i trädgården. Jag odlar både grönsaker och blommor, men bara för att det ska vara roligt. Jag är med i en trädgårdsförening, Blomsterflickorna. Vi är 40 st kvinnor som är riktiga trädgårdsnördar. Vi har planerade träffar från april till september i varandras trädgårdar. Vi bokar också visningar i andra trädgårdar och får massor av idéer och får dessutom träffa många trevliga trädgårdsmänniskor.

Att vara med i Nyhamns byförening ska bli spännande. Jag hoppas att jag kan hjälpa till med lite av varje där det behövs.



## Petter Jonsson

Jag är uppvuxen i Kullabygden, i grannbyn Mölle med skolgång på Nyhamnskolan och var som ung målfarlig forward i Brunnby FF. Efter en kortare sejour på 15 år i Göteborg så har familjen återvänt till mina gamla hemtrakter, vi köpte för ca fyra år sedan trädgårdsmästarens Henrys hus på Krapperupsvägen 137, först som sommar och helgboende, när frun och barnen inte ville följa med tillbaka till Götet så flyttade vi ner permanent, renoverade och byggde till och trivs nu fantastiskt bra. Våra två små tjejer Alice och Elza går på förskola Glade Laxe här i Nyhamnsläge.

Jag har drivit en del sommarkrogar genom åren, Syltan, Mölleträdgården och nu Kullens Fyrservering. När vi byggde till uppe på berget så fick vi en Våffelstuga över, efter en snabb marknadsanalys och ett snack med "hamngubbarna" så flyttades stugan till hamnen och där serveras nu varje sommar våfflor och glass med hjälp av duktiga tjejer och killar från bygden.

Efter drygt 10 år i försäkringsbranschen har jag precis startat nytt i en helt annan bransch och säljer invändiga solskydd – plisségardiner. Jag och min fru Li som är fotograf delar lokal vid nya Saluhallen i Höganäs.



## Peter Sandell

Ibland på somrarna på 60-talet cyklade min bror Mats och jag med vår tandemcykel förbi Nyhamnsläge för att komma upp till Kullaberg. Det hände att vi stannade och köpte godis i kiosken, där Baroli nu ligger.

Jag är uppväxt i Sollentuna och har sedan bott i Upplands Väsby. Under min uppväxt var vi på somrarna alltid i Skåne, antingen i Hittarp eller i Höganäs. Mamma var född i Helsingborg och pappa i Väsby. Min längtan till havet och Skåne gjorde att vi till sist flyttade hit.

Peter Sandell - forts:

När våra barn växte upp var jag bl a engagerad med nattvandringar, skolråd och som ledare inom Fri-luftsfrämjandet. De här ideella verksamheterna har gett mig många erfarenheter. En slutsats är att vi måste engagera oss i att minska segregationen mellan generationerna, att leva tillsammans i vårt samhälle.

När vi, min fru och jag, flyttade till Nyhamnsläge 2008 var det ganska naturligt för mig att engagera mig på något sätt. Jag hade börjat trappa ner på mitt arbete och kunde ägna en del tid åt att vara "dagis-farfar" på en av förskolorna här i byn.

Jag är aktiv i Kullens Hembygdsförening och i kommittén för Bräcke Mölla, allt efter övertalning av Rolf Andersson. Han ägnade ett antal sillakvällar åt att propagera för möllan och hembygdsföreningen, så jag lät mig övertalas, vilket jag är glad för. Visst är det fantastiskt att se vingarna snurra eller att vara uppe i möllan och känna vibrationerna och höra det dova ljudet från de roterande hjulen och axlarna.

Som medlem i Byföreningens styrelse ser jag det viktigt att arbeta för en levande by, med många året-runtboende i alla åldrar. Vi måste se till att det finns förutsättningar för detta: Förskolor, skolor, senior-boende och äldreboende i byn för byn.

Mötesplatser för unga och vuxna. Service. Fung-erande kommunikationer och en säker 111. Gene-rationer har varit före oss och generationer ska ta över efter oss. Vi ska vara rädda om det vi har, en fin by med underbara omgivningar. Vi bor i ett paradiset och det ska vi se till att fortsätta med!

## Nytt elavtal



Det elavtal med Dalakraft, som nu gäller, går ut vid kommande årsskifte. Fram till dess gäller det "Kullabygdenpris" som då framförhandlades.

Nyhamns Byförening deltar nu i en ny upphandling för att få till stånd ett nytt avtal från 2014-01-01 och tre år framåt. Förhandlingar skall göras med Dalakraft, Öresundskraft och några leverantörer till och beräknas bli klara under hösten.

Det är ett flertal av byarna i Kullabygden som deltar och den här gången kommer också Viken med vilket gör att antalet hushåll ökar betydligt och därmed borde förutsättningarna för ett bra förhandlingsresultat ha förbättrats.

Man tecknar sig före 31/12 och då kan man få ett avtal som täcker fastigheten i Kullabygden men även täcker ev. fastighet utanför Kullabygden dvs. bor man till exempel i Lund och har sommarhus i Nyhamn så kan avtalspriset gälla båda fastigheterna.

### Mer information

Mer information om villkoren kommer distribueras så snart avtalet är klart.

Eftersom det är byföreningarna i Kullabygden som förhandlar fram avtalet för sina hushåll så krävs det medlemskap i någon av dessa föreningar under avtals-tiden – glöm inte att betala medlemsavgift, alltså, för 2014 – 2016.



## Nyhamnsskolan får bra betyg!

"Vi är mycket stolta över att ha fått ett inspektionsbeslut utan anmärkning och ser det som ett bevis på vår höga kvalitet i skolan".

Under hösten genomgick Nyhamnsskolan en skolinspektion och dagarna före jul kom så beslutet. I inspektionens helhetsbedömning går det att läsa att "skolenheten bedriver en verksamhet som väl uppfyller författningarnas krav". Vidare säger inspektionen att skolans arbete med måldialoger är "ett föredömligt exempel på hur en skola kan arbeta för att såväl elever som föräldrar ska ha kännedom och förståelse för nationella mål och kunskapskrav."

Nyhamnsbladet gratulerar!



**SKRIV TILL REDAKTONEN**

Maila gärna synpunkter och text till oss på:  
nyhamnsbyaforening@gmail.com

#1/13

**NYHAMNSBLADET****REDAKTION**

Gunilla Wingertz, Axel Bergenfelt, Stefan Svensson,

**ANSVARIG UTGIVARE**

Axel Bergenfelt

**FOTOGRAFER**

Li Fernstedt, Annika Holst, Mats Håkansson,  
Tomas Olsson, Anna-Lena Sandell, Gunilla Wingertz  
Richard Åkesson

**SKRIBENTER**

Britt-Marie Andrén, Axel Bergenfelt, Bo Brantmark,  
Marita Jarnsäter, Petter Jonsson, Susanna Linander,  
Madeleine Möller, Alexandra Möser, Peter Sandell,  
Gunilla Wingertz, Richard Åkesson

**TRYCK**

Mediagården - <http://www.mediagarden.se>

**ANNONSER**

nyhamnsbyaforening@gmail.com

**LAYOUT**

Fredrik Johansson

**STRANDFOGDE 2013**

Vi är glada över att Vanille kommer att vara Nyhamnsläges strandfogde även i år!

**IDAG BESTÅR STYRELSEN I BYFÖRENINGEN AV:**

**AXEL BERGENFELT – ORDF.**  
**SVERKER INGVARSON**  
**MARITA JARNSÄTER**  
**PETTER JONSSON**  
**PETER SANDELL**  
**STEFAN SVENSSON**  
**GUNILLA WINGERTZ**

**ANNONSERING**

Nyhamnsbladet kommer ut 2 gånger om året och delas ut till samtliga hushåll och näringsidkare i Nyhamnsläge. Bladet finns dessutom som pdf på [www.nyhamnslage.nu](http://www.nyhamnslage.nu).

**ANNONSPRISLISTA**

ANNONSFORMAT:		PRIS
1/1 SIDA (BAKSIDAN)	179 X 257	2.200:-
1/2 SIDA	178 X 120 MM	1000:-
1/4 SIDA	86 X 120 MM	700:-
1/8 SIDA	86 X 58 MM	500:-
TIDNINGENS FORMAT: A4 – 210 MM X 297 MM		

**För annonsering kontakta:**

nyhamnsbyaforening@gmail.com

**WWW.NYHAMNSLAGE.NU**

# KULLABYGDENS SNICKERI

Tillverkning av  
trappor, dörrar, fönster, kök och inredningar

Görslövsvägen 18A

263 71 Jonstorp

Tel 0702-397936



Sommaröppet

**8-21**

Juni, Juli, Augusti



**ICA**  
**nära**  
**Skeppet**  
Nyhamnsläge

